

METULJI V SLOVENIJI



Metulji so krilate žuželke s popolno preobrazbo.

Življenjski razvoj

lastovičar (*Papilio machaon*)



odrasel metulj (imago)

hranilna rastlina odraslih metuljev



jajčece (ovum)

popolna preobrazba



buba (pupa)



gosenica (larva)

hranilna rastlina gosenic

- Ko njihova ličinka, ki ji pravimo **gosenica**, dovolj zraste, se **zabubi**.
- V bubi se zgodi preobrazba, saj se iz nje **izleže odrasel metulj**.
- Zaradi te lastnosti ljudje metulje povezujejo z **upanjem na novo, lepše življenje**.

Zgradba metulja – 1.



Zlati cekinček

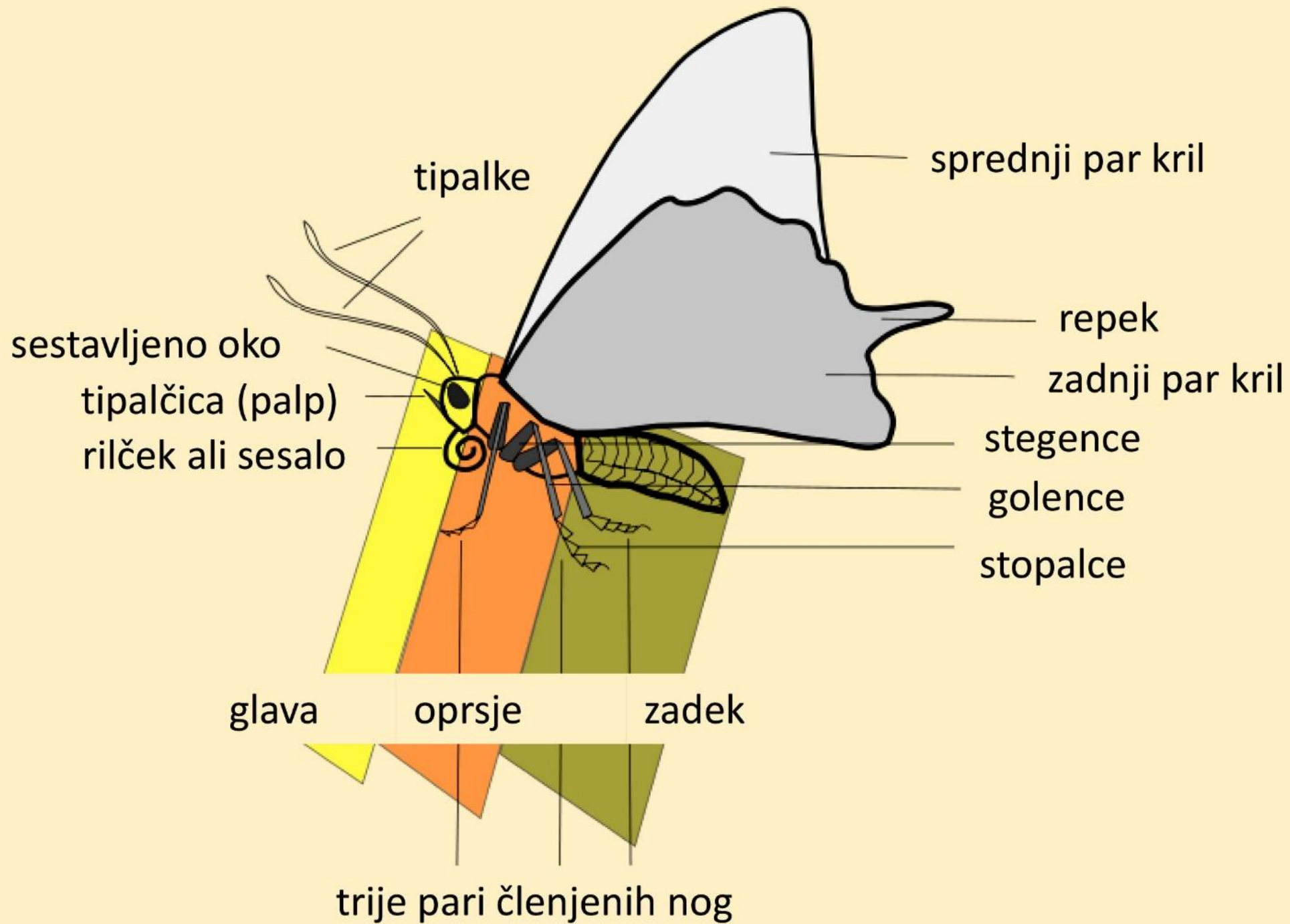
- Odrasli metulji imajo **trup, noge in krila**, ki so pokrita s tankimi luskami. V teh je barvilo, ki oblikuje bolj ali manj pisane vzorce.
- Po vzorcih se metulji prepoznavajo med sabo, še bolj pa po vonju. Svet okoli sebe zaznavajo tudi s tipalkami in očmi.
- Oči imajo zelo občutljive, zato se jim pri opazovanju približujemo zelo počasi.
- Po obliki tipalk najbolj zanesljivo ločimo **dnevne metulje od nočnih**.

Zgradba metulja – 2.



Citronček

- Odrasli metulji imajo rilec, ki ga lahko spiralasto zvijejo. Z njim **srkajo medicino** (nektar) in druge rastlinske sokove. Poleg tega z rilcem srkajo **vodo z raztopljenimi mineralnimi snovmi**, ki jih za življenje nujno potrebujejo.
- Kot vse žuželke imajo **tri delno telo**, sestavljeno iz **glave, oprsja in zadka**. Na oprsju sta nameščena **dva para kril** (sprednji in zadnji) in praviloma **trije pari nog**.



Metulji so močno ogroženi.



- Večina odraslih metuljev potrebuje **cvetoče rastline ali njihove plodove**, kjer se hranijo.
- Danes so metulji **močno ogroženi** predvsem zaradi načina kmetovanja (npr. zaradi pršenja strupenih snovi).
- Ker travnike prevečkrat kosijo, trave in druge travniške rastline ne zacvetijo, zato ni hrane za metulje.

Dnevni metulji v Sloveniji



Lastovičarji



Belini



Pisančki

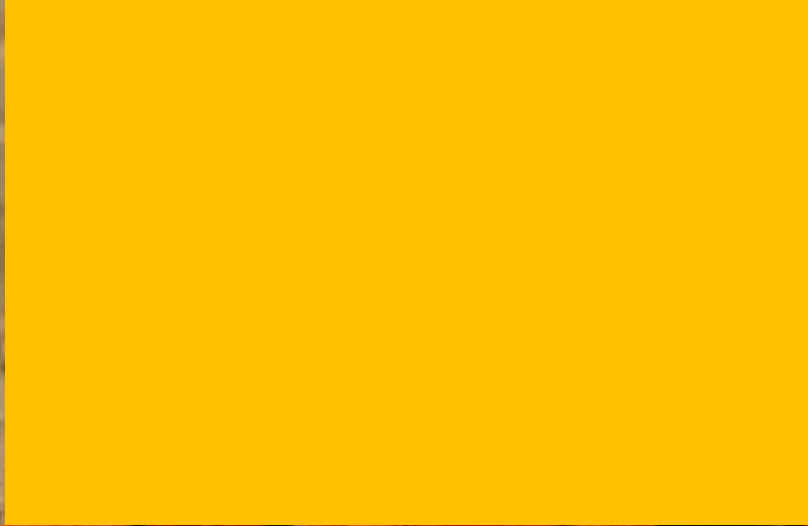


Modrini



Debeloglavčki

- V Evropi so zasledili **440** vrst dnevnih metuljev, od teh so jih v Sloveniji našli **182**.
- V Sloveniji živeče dnevne metulje uvrščamo **v pet družin**.









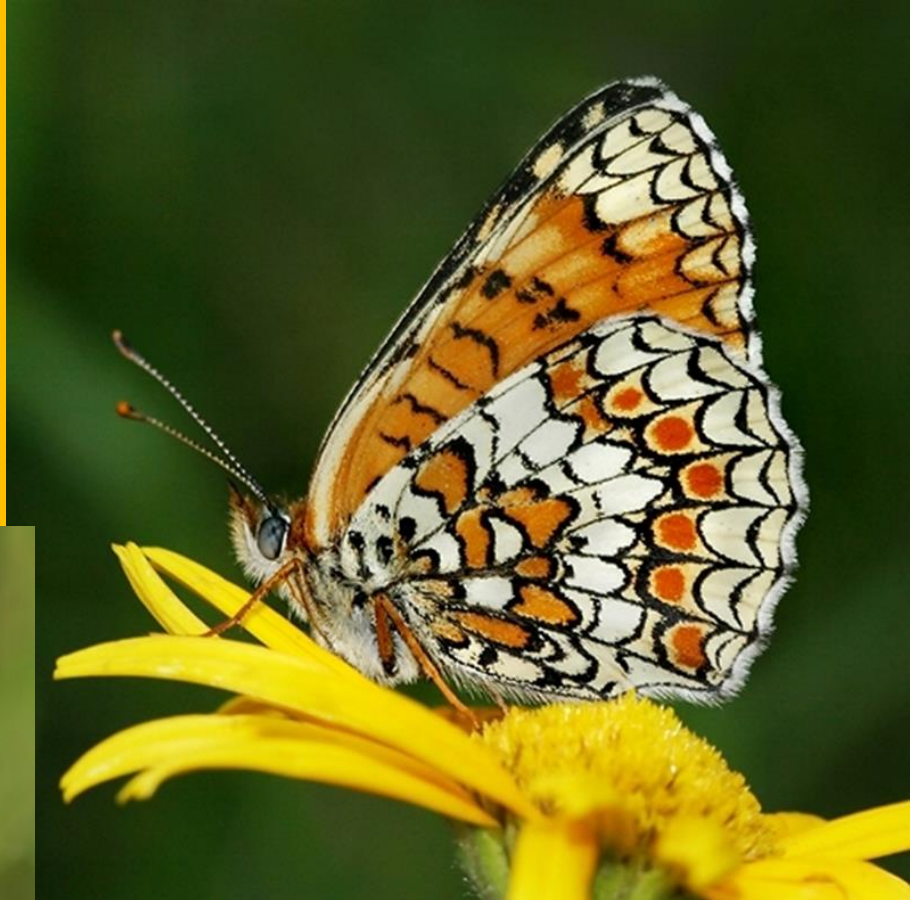


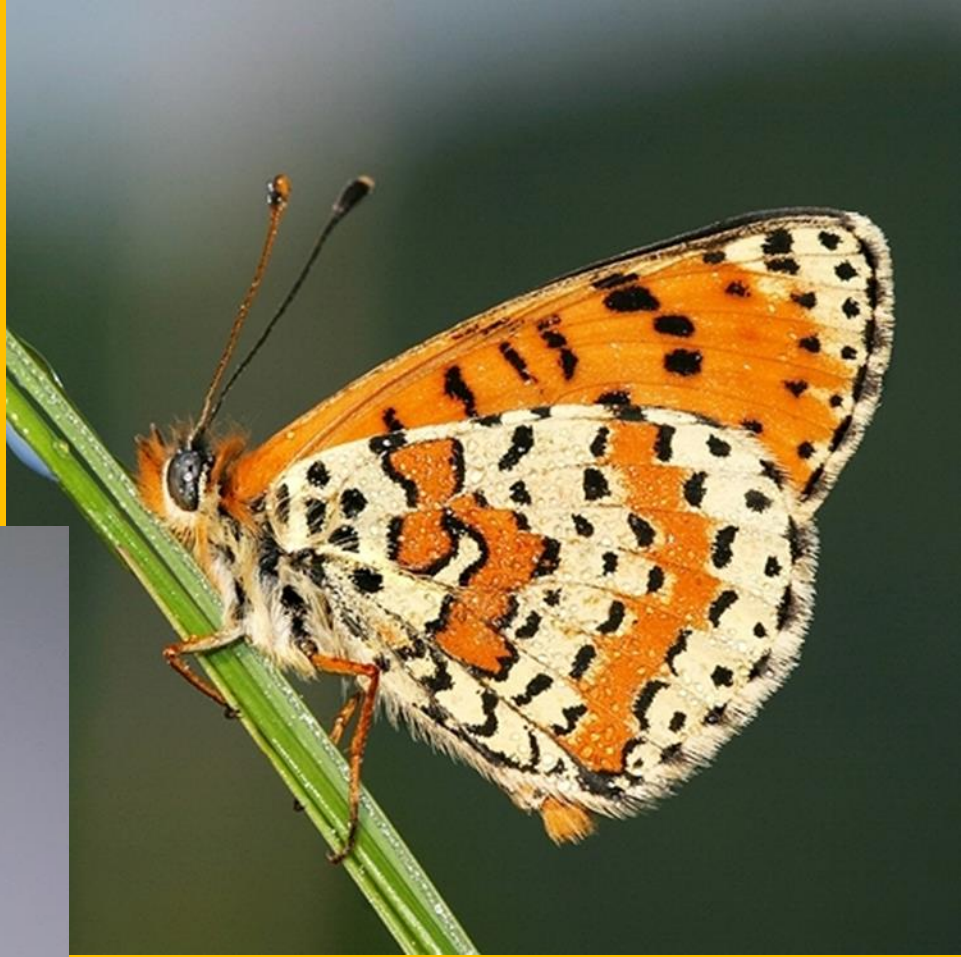


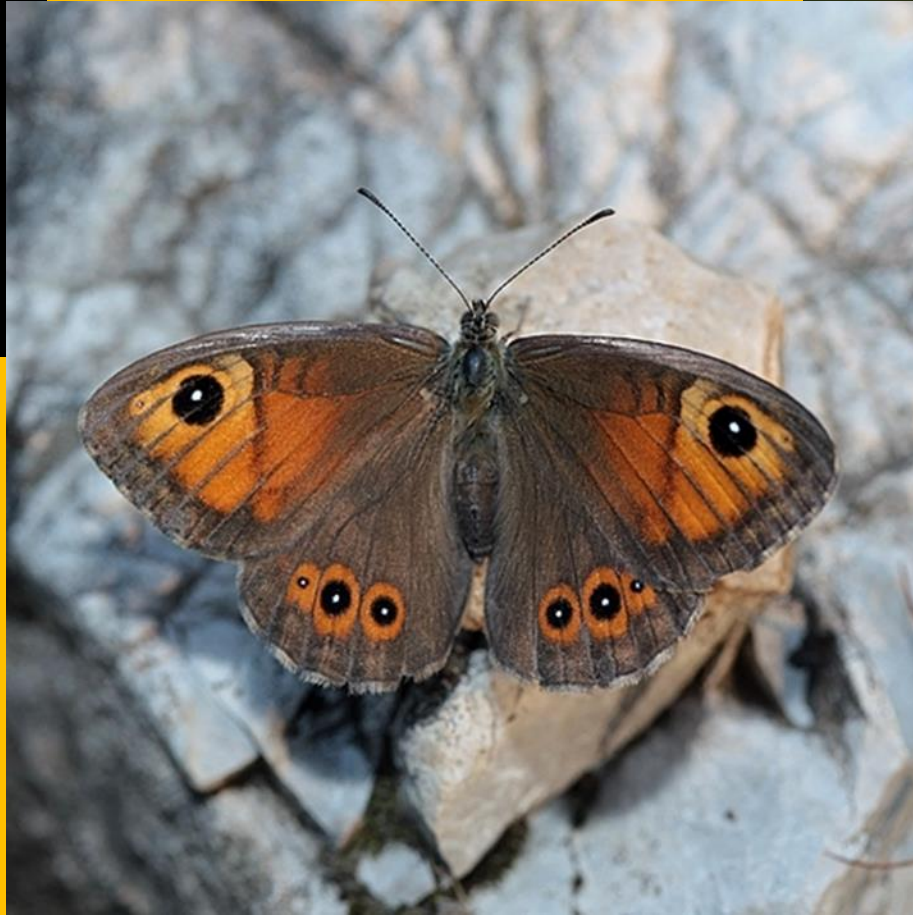
















Pripravila: Vilma Vrtačnik Merčun
Literatura in viri fotografij:
<https://www.notranjski-park.si/izobrazevalne-vsebine/zivalski-svet/metulji>
https://www.proteus.si/wp-content/uploads/2015/07/Metulji_Slovenije.pdf